

Charte Graphique

SALON
by Lyly

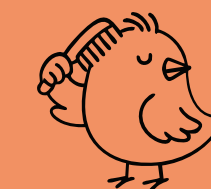
par Clément Bletton

29
Juillet



Sommaire

01 Le Salon by Lyly	03	03 Typographie	14	03 Symboles	22
• Contexte	04	• Primaire	15	• Maisons d'oiseaux	23
• Stratégie	06	• Spéciale	16	• Autres	24
• Rappel des axes	07	• Utilisations	17	• Utilisations	25
02 Logo et logotype	08	04 Couleurs	18	06 Documents	26
• Choix du logo	09	• Gamme de couleur	19	• Carte de visite	27
• Logotype	10	• Utilisations	20	• Carte de correspondance	28
• Déclinaisons	11			• En-tête	29
• Utilisations	12				



Le Salon by Lyly



Contexte

Le but est de moderniser l'identité du Salon by Lyly,
de revaloriser le lieu et d'augmenter sa visibilité.
Les éléments doivent refléter la légèreté, la liberté
et l'innovation afin de se démarquer.



Valeurs

Coworking, partage et excellence.

B to B : Un lieu d'autonomie

B to C : Un lieu joyeux et convivial.

Contraintes

Dépendance des sites tierces.

Façade de l'immeuble.

Visuel de la marque sobre et peu abouti.

Réseaux sociaux peu actifs.

Cible

Femmes entre 25 et 40 ans.

En priorité aux prestataires.

Raisons du choix

Dynamisme et ambition du projet.

Large éventail de possibilités.



Stratégie

- Renforcer l'impact visuel de la marque pour toucher davantage d'audience.
- Moderniser le logo et l'univers graphique pour plus de vitalité et d'originalité.
- Dynamiser la présence sur les réseaux sociaux.
- Développer un site web intuitif avec prise de rendez-vous simplifiée.

Rappel des axes

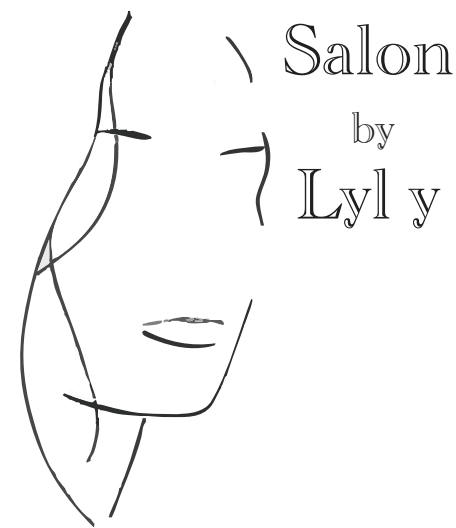
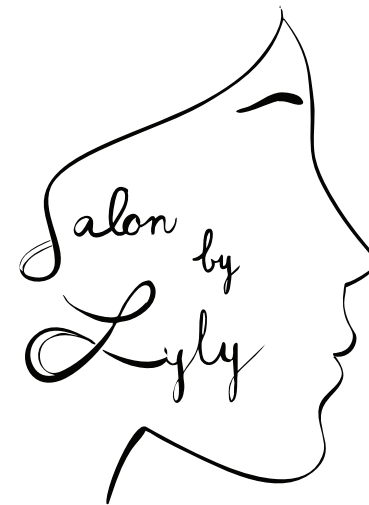
Les trois axes proposés permettent d'orienter la création du logo.

Le retour du client a permis de mettre en évidence les éléments graphiques à privilégier :
maison d'oiseau, dessin à la main, fauteuil avec ciseaux

SALON
by
Lyly

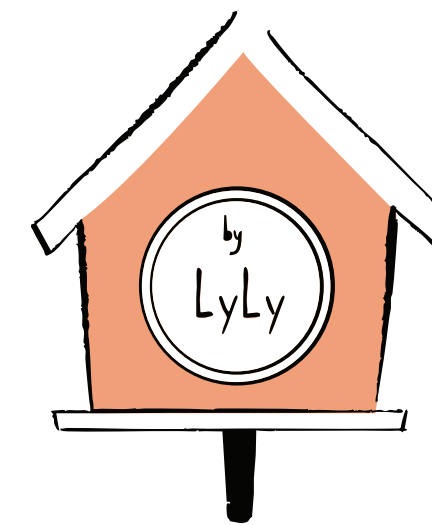
Axe 1 : Élegance

Ton: Féminin, sobre, doux



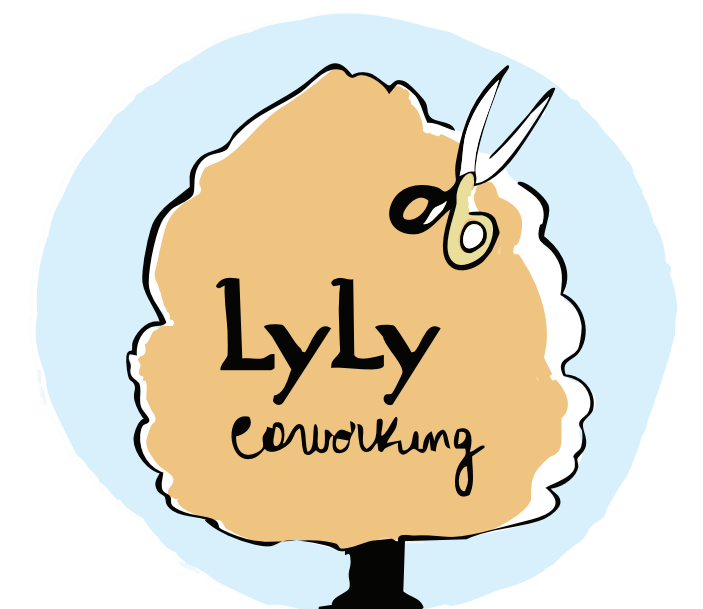
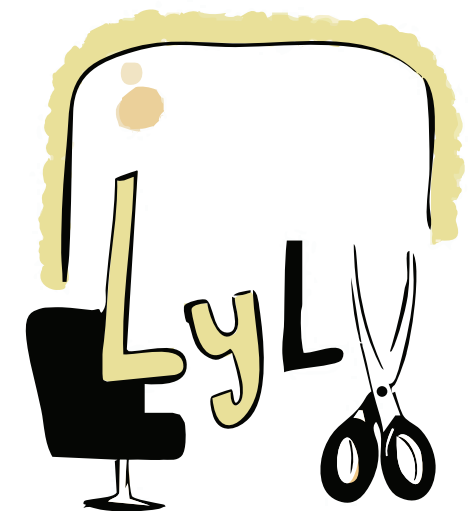
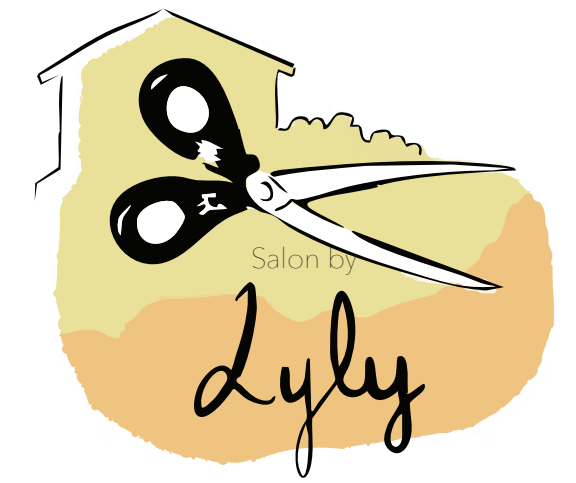
Axe 2 : Coworking

Ton: Créatif, surprenant, amusant



Axe 3 : Géographique

Ton: Léger, rêveur, accueillant





Logo et logotype

Choix du logo

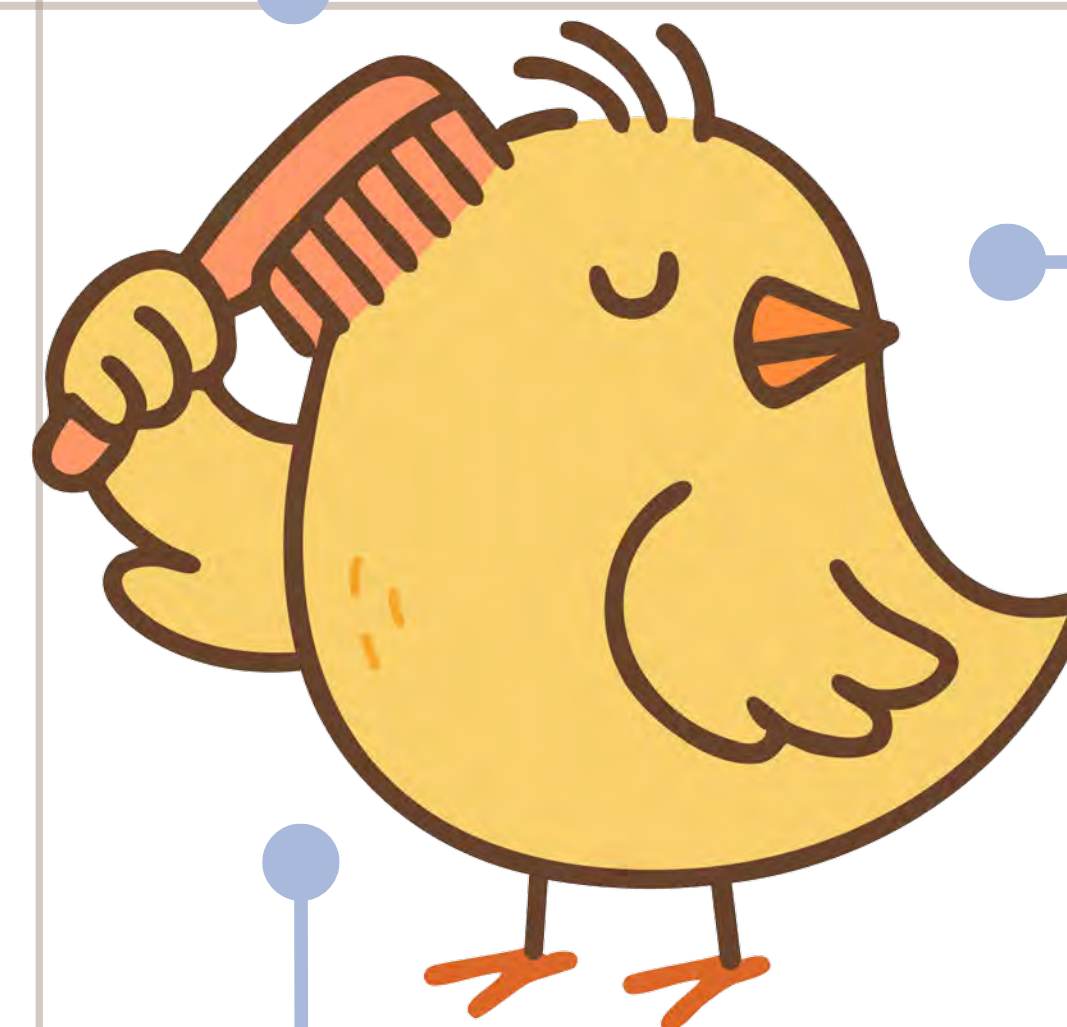
Je vous présente Lyly, notre petit moineau !

Le concept de liberté et de partage, inspiré de la maison d'oiseaux, a été repensé pour être plus clair et accessible.

Ce moineau incarne la légèreté et la proximité, des valeurs au cœur de l'atmosphère que souhaite offrir le Salon by Lyly.



Traits simples, arrondis pour un style accessible.



Lyly prend soin d'elle, renforçant le lien direct avec l'activité.

Le sourire et l'attitude détendue donnent une image amicale et rassurante.

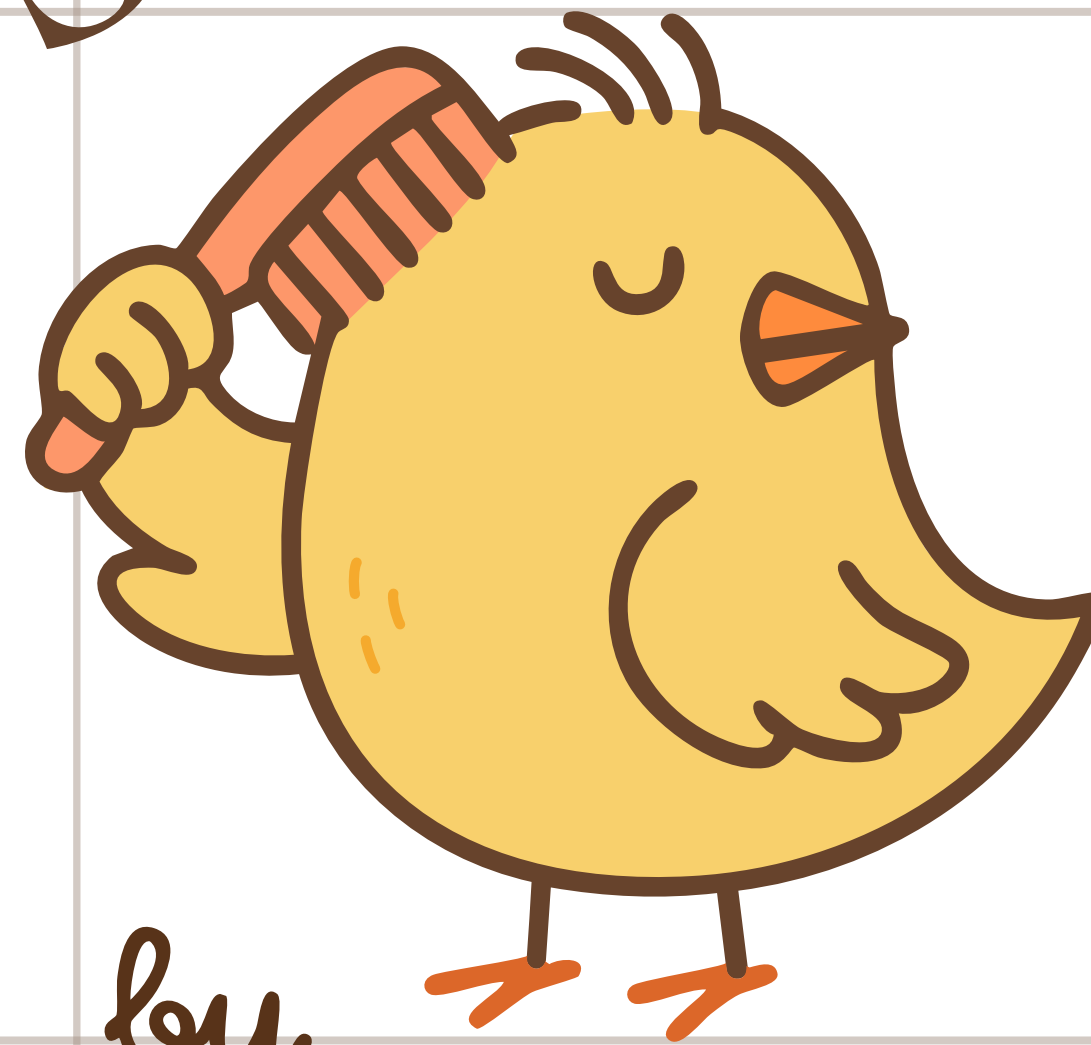
Couleur joyeuse et dynamique pour établir le contact et marquer les esprits.

Version finale



En arc de cercle pour équilibrer visuellement la composition.

SALON



Lyly est placée au centre, captant immédiatement l'attention.

by
Lyly

Ajoute une touche personnelle et humaine.

SALON
by
Lyly

Logotype

Le contraste des deux polices permet un équilibre entre professionnalisme et convivialité.

- Kepler, plus classique et structurée, reflète le sérieux et l'élégance du salon
- Pacifico, manuscrite et légère, apporte une touche humaine et chaleureuse.

Ensemble, elles traduisent parfaitement l'esprit du Salon by Lyly, à la fois raffiné et proche de sa clientèle.

SALON
by Lyly

Un marron naturel
chaleureux en harmonie
avec le jaune joyeux de Lyly.

Les tailles différentes de
chaque mot permettent
un équilibre, et un effet
d'élan pour le mot "Lyly".

SALON by Lyly



Déclinaisons

Voici quelques déclinaisons pour adapter le logo à différents visuels.

Le logo doit être utilisé sur fond beige ou orange.

Le logo en tracé, monochrome, doit uniquement être utilisé sur un fond coloré.

SALON
by Lyly



Coworking beauté





Utilisations

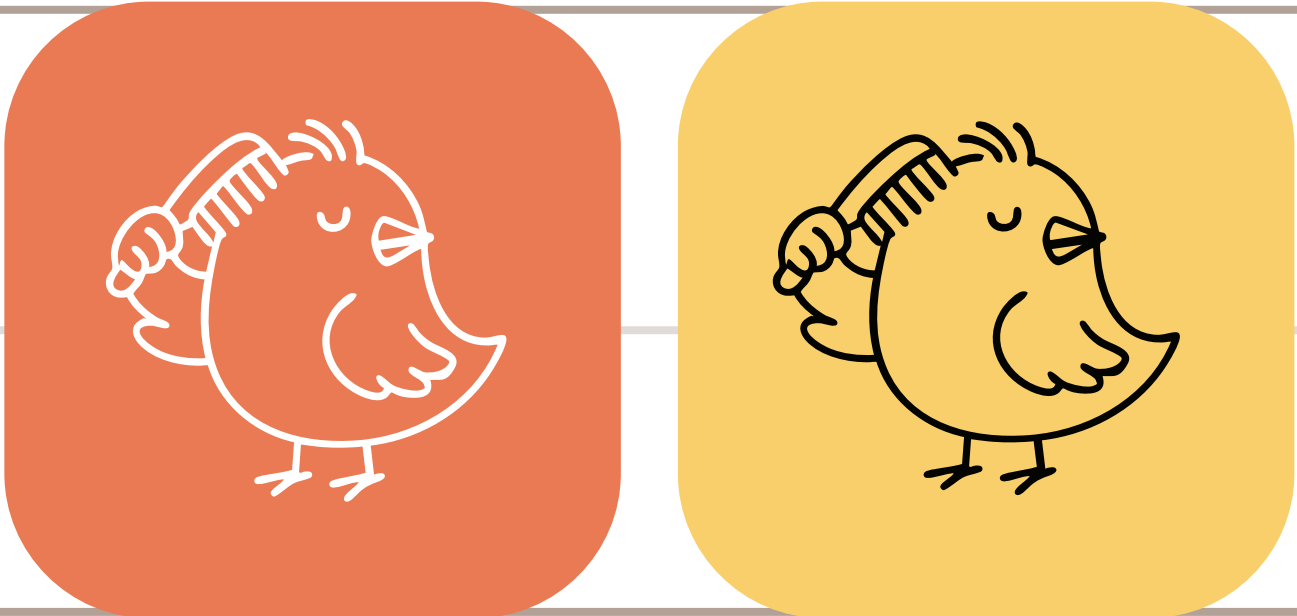
Zone de sécurité :



Taille application/signet :

Largeur : 225 px

Hauteur : 225 px



Taille minimale :

Largeur : 85 px

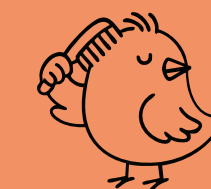
Hauteur : 116



Utilisations



SALON
by
Lyly



Typographie

Primaire

*Pour tous les paragraphes, sous-titres,
menu des services et slogans publicitaires.*



Police élégante avec empattement léger pour rester lisible sur les paragraphes.

Kepler Std - BOLD

Kepler Std - BOLD ITALIC

Kepler Std - MEDIUM

Kepler Std - MEDIUM ITALIC

Kepler Std - LIGHT

Kepler Std - LIGHT ITALIC

A B C D E F G H I J K L M N O P Q R S T U V W X Y Z

a b c d e f g h i j k l m n o p q r s t u v w x y z

NE PAS ÉCRIRE “Salon by Lyly” **mais toujours utiliser le logotype : S A L O N by Lyly**

Spéciale

*Pour les signatures et les grands titres :
page web, menu des services, titres des annonces.*



Police joyeuse, reflétant la légèreté recherchée par le client.
Elle évoque le moineau *Lyly* par les ondulations et les élans entre les lettres.

Pacifico - Light Pacifico - Regular

A B C D E F G H I J K L M N O P Q R S T U V W X Y Z
a b c d e f g h i j k l m n o p q r s t u v w x y z

Toujours utiliser le logotype “*by Lyly*” plutôt que d’écrire directement “*by Lyly*” avec la police Pacifico.

NE PAS ÉCRIRE EN *MAJUSCULE*

Utilisations

Titre

Pacifico regular

Sous-titre

Kepler Std regular

Paragraphe

Kepler Std Light
(fond blanc)

Kepler Std Bold
(fond jaune ou orange)

Dimensions : Titre = Sous-titre * 2.5

Sous-titre = Paragraphe * 1.618



Coworking

Salle beauté

Lorem ipsum dolor sit amet, consectetur adipiscing elit, sed diam nonummy nibh Lorem ipsum dolor sit amet, elit tressi euismod tincidunt ut laoreet dolore consectetur SALON by Lyly adipiscing elit, sed diam nonummy nibh euismod tincidunt ut laoreet dolore magna aliquam erat volutpat. Ut wisi.

Salle bien-être

Lorem ipsum dolor sit amet, consectetur adipiscing elit, sed diam nonummy nibh euismod tincidunt ut laoreet dolore magna aliquam erat volutpat. Ut wisi enim ad minim veniam, quis nostrud exerci tation ullamcorper suscipit lobortis nisl ut



Coworking

Salle beauté

Lorem ipsum dolor sit amet, consectetur adipiscing elit, sed diam nonummy nibh euismod tincidunt ut laoreet dolore Salon by Lyly. Ut wisi enim ad minim veniam, quis nostrud exerci tation ullamcorper suscipit lobortis nisl ut aliquip ex ea commodo consequat. Duis autem vel eum iriure dolor in hendrerit in vulputate velit esse molestie consequat, vel illum dolore eu feugiat nulla facilisis at vero eros et

Salle coiffure

Lorem ipsum dolor sit amet, consectetur adipiscing elit, sed diam nonummy nibh euismod tincidunt ut laoreet dolore magna aliquam erat volutpat. Ut wisi enim ad minim veniam, quis nostrud exerci tation ullamcorper suscipit lobortis nisl ut

NE PAS utiliser la police Pacifico pour un paragraphe.

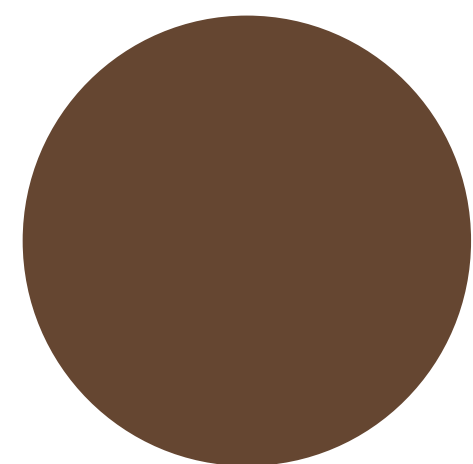


Couleurs

Palette de couleur



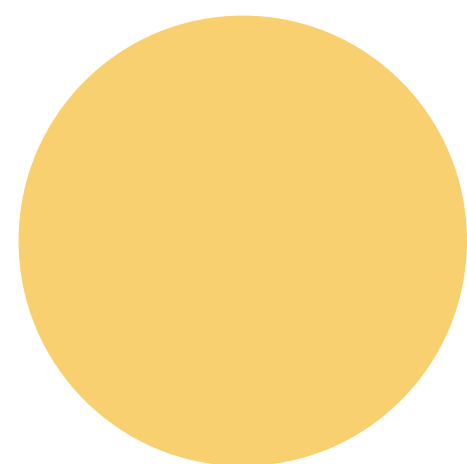
La palette du Salon by Lyly mêle la chaleur rassurante des bruns et beiges à l'énergie vive du jaune et de l'orange. Elle traduit un univers moderne, lumineux et léger, à l'image du moineau Lyly.



Brun

#5BB31B

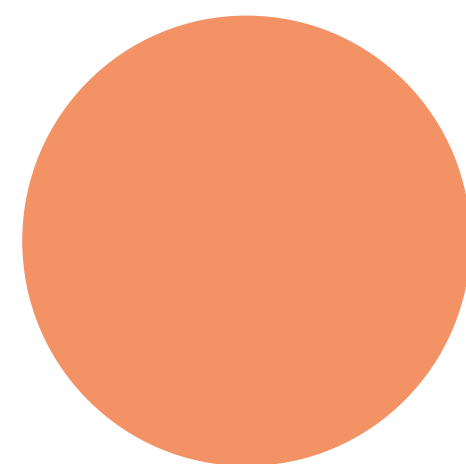
RGB 91 59 27
CMYK 0, 34, 70, 64



Jaune

#F7C948

RGB 91 59 27
CMYK 0, 34, 70, 64



Orange

#F25C4D

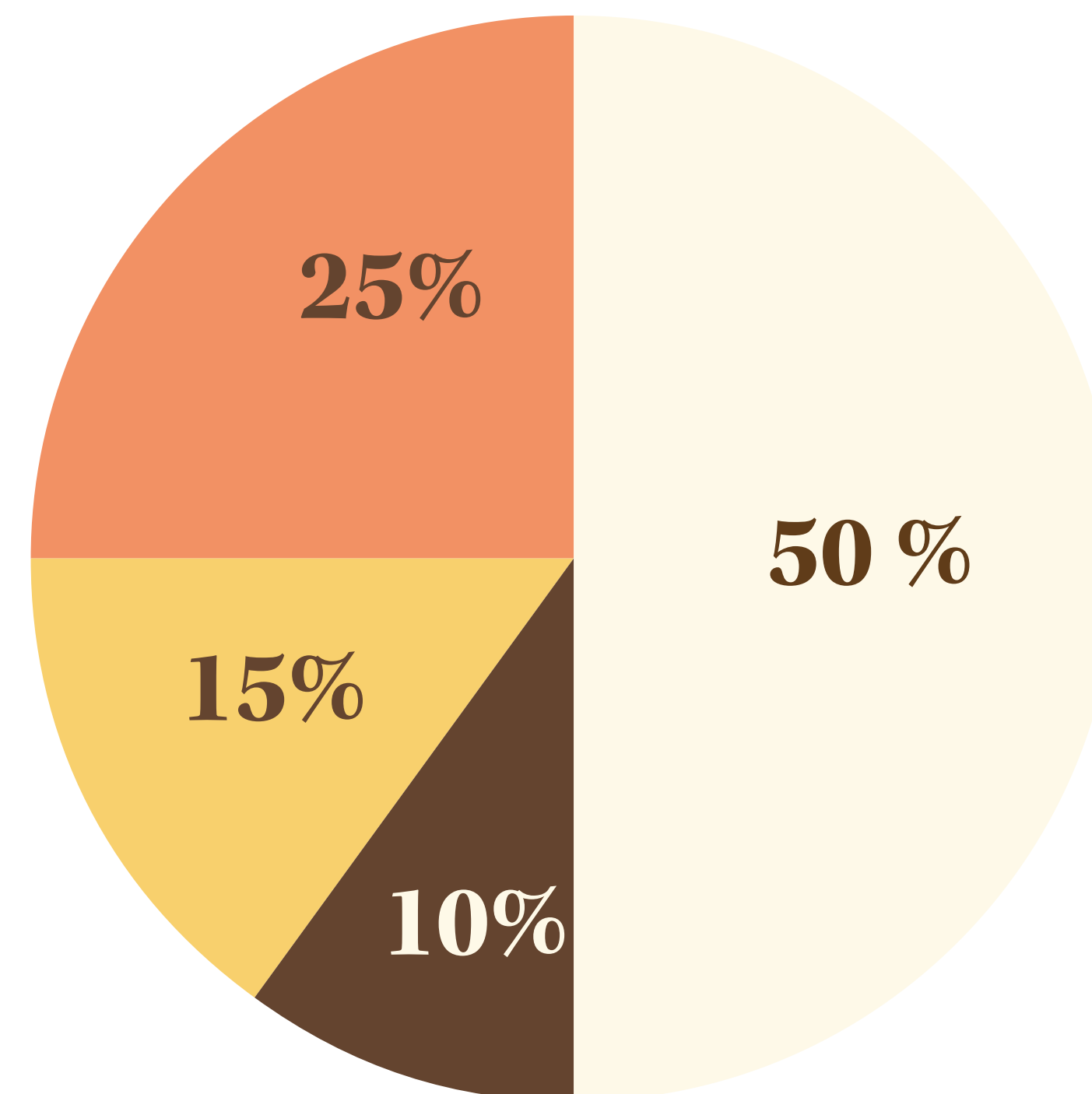
RGB 91 59 27
CMYK 0, 34, 70, 64



Beige

#FADEBE

RGB 91 59 27
CMYK 0, 34, 70, 64



Utilisations

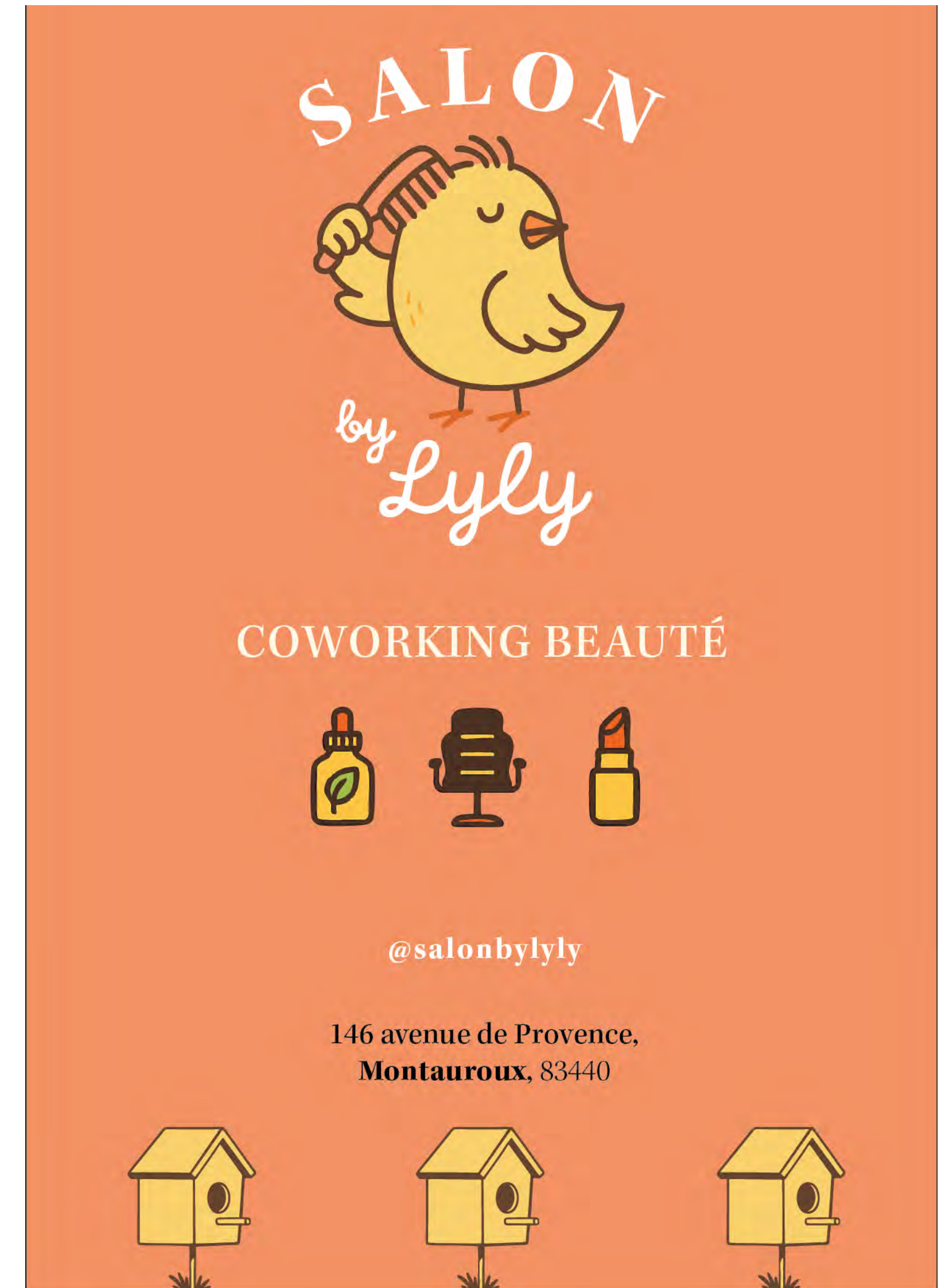
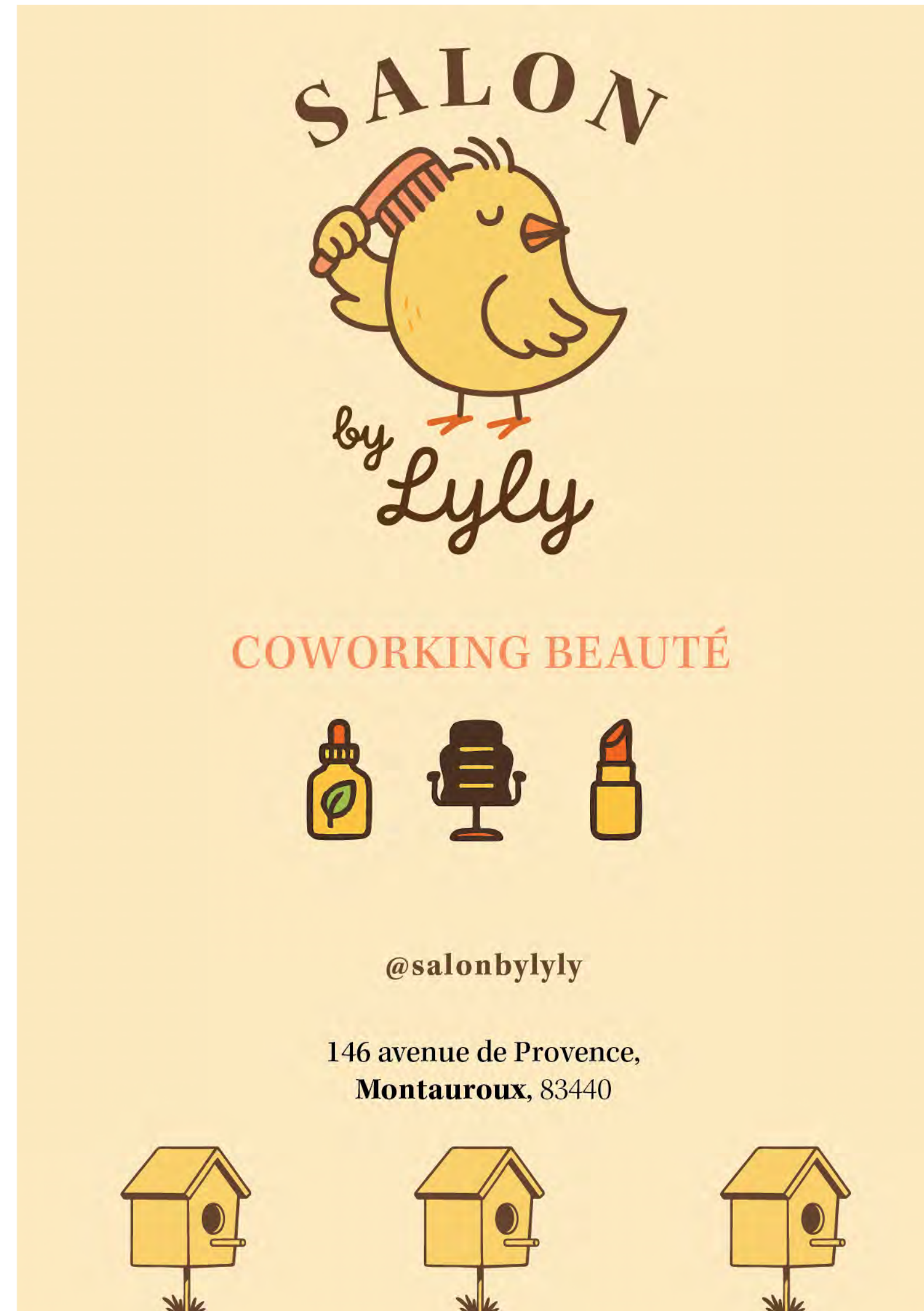
1. FOND BEIGE ou JAUNE :

Titre et paragraphe BRUN
Sous-titre ORANGE

2. FOND ORANGE :

Titre BEIGE
Sous-titre BEIGE
Paragraphe BEIGE ou BRUN

3. AUCUN FOND BRUN



Utilisation



SALON
by
Lyly



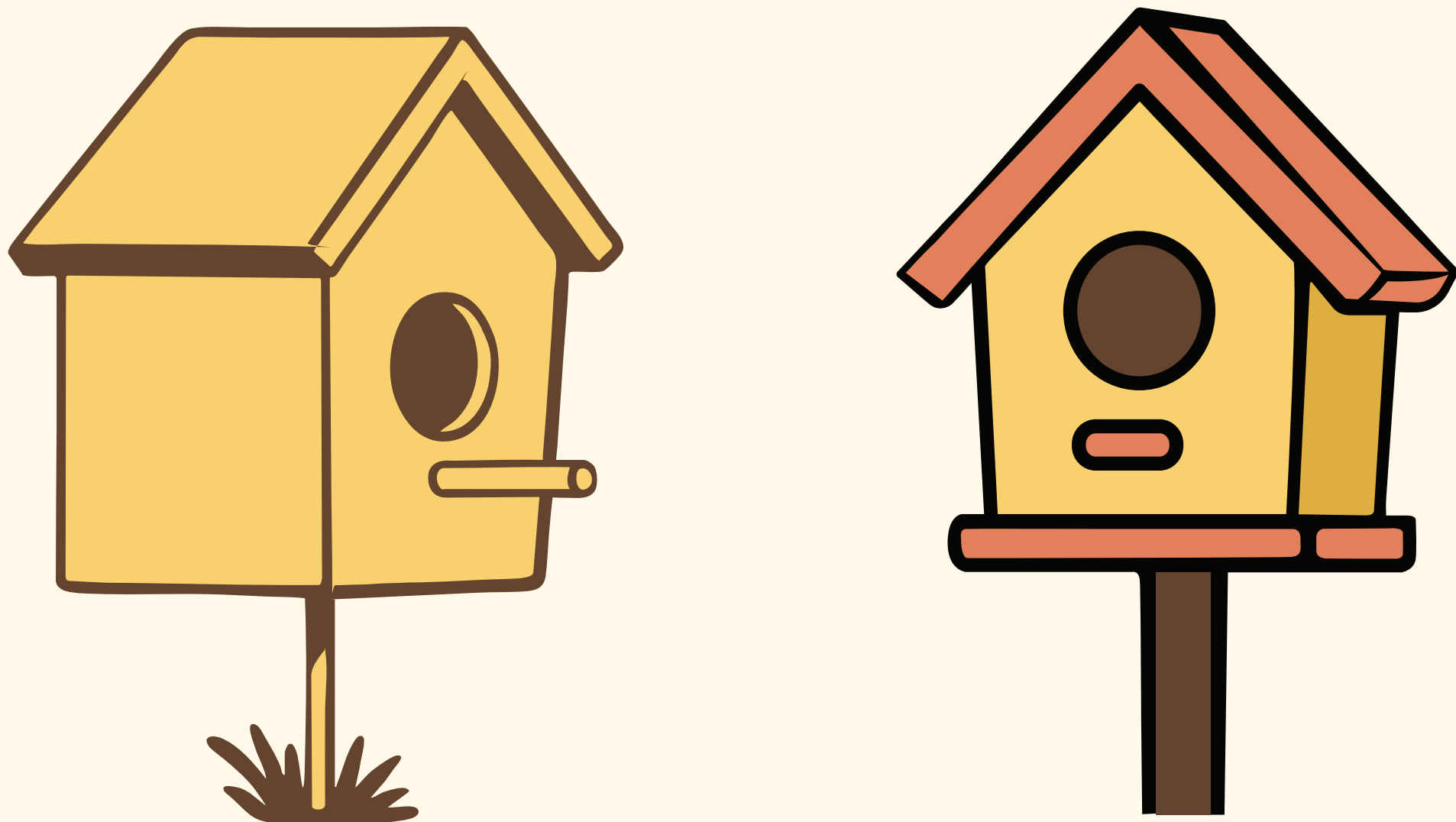


Symboles

Les maisons d’oiseau accompagnent
le moineau Lyly à travers l’ensemble des supports :
menu des prestations, en-tête, site web, carte de visite...

Elles incarnent l’esprit de coworking et la liberté
souhaitée par le client.

Symbole de partage, elles renforcent le sentiment
d’appartenance et d’unité entre les prestataires.



SALON
by
Lyly

SALON

by Lyly

Beauté des pied

Forfait beauté des pieds 55€
Semi permanent 28€
Soin pieds 38€
Anti callosités 28€

Coiffure

Coupe/ brushing 45€

Forfait
Couleur/coupe/brushing 70 à 80€

- Avec patine 150 à 160€
- Lissage brésilien à partir de 250€ (sur devis)
- Forfait mariage 200€ avec 1 essai + coiffure jour J (Lyly)
- Extensions sur devis
- Salon privatif montant à définir

Soins visage

Soin hydrafacial 75€
Soin coup éclat 30 à 55€
Modelage corps 50€
Pressothérapie 20€
Mesothérapie 29€
Microneeding Cure 450€
Induction de collagène 90€
Induction de collagène 120€
Peeling superfic iels 80€
Peeling Peel 25€
Mésothérapie 80€

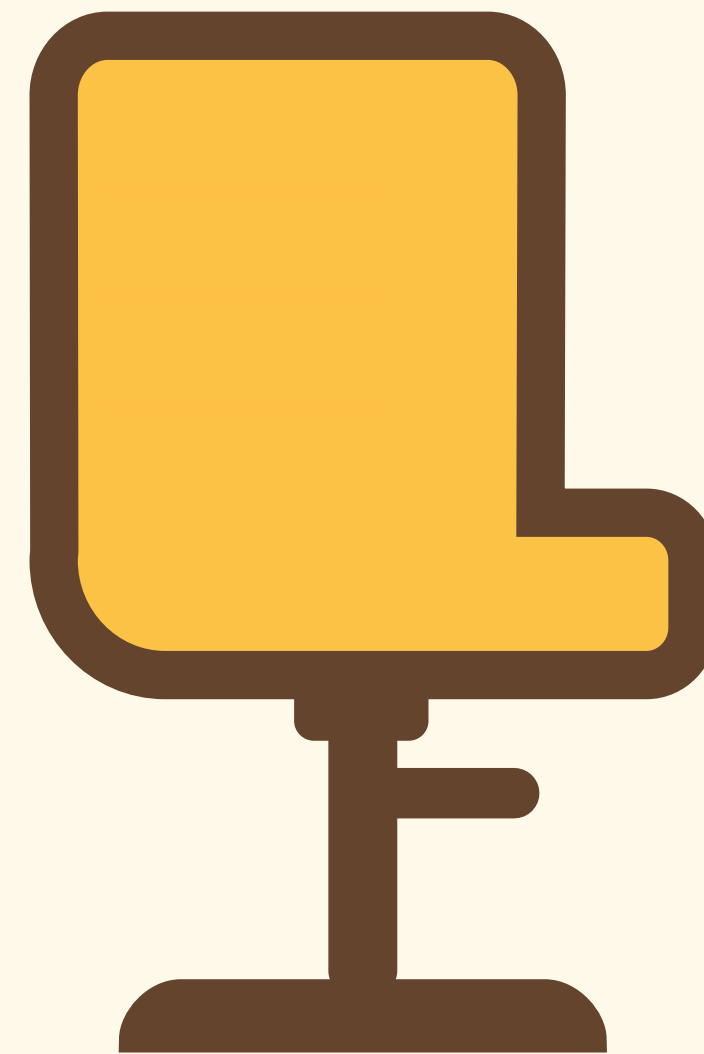


Symboles adaptés aux services des prestataires.

Service soin



Service coiffure



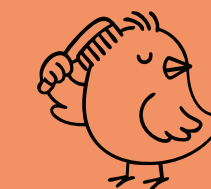
Service beauté





SALON
by
Lyly





Documents

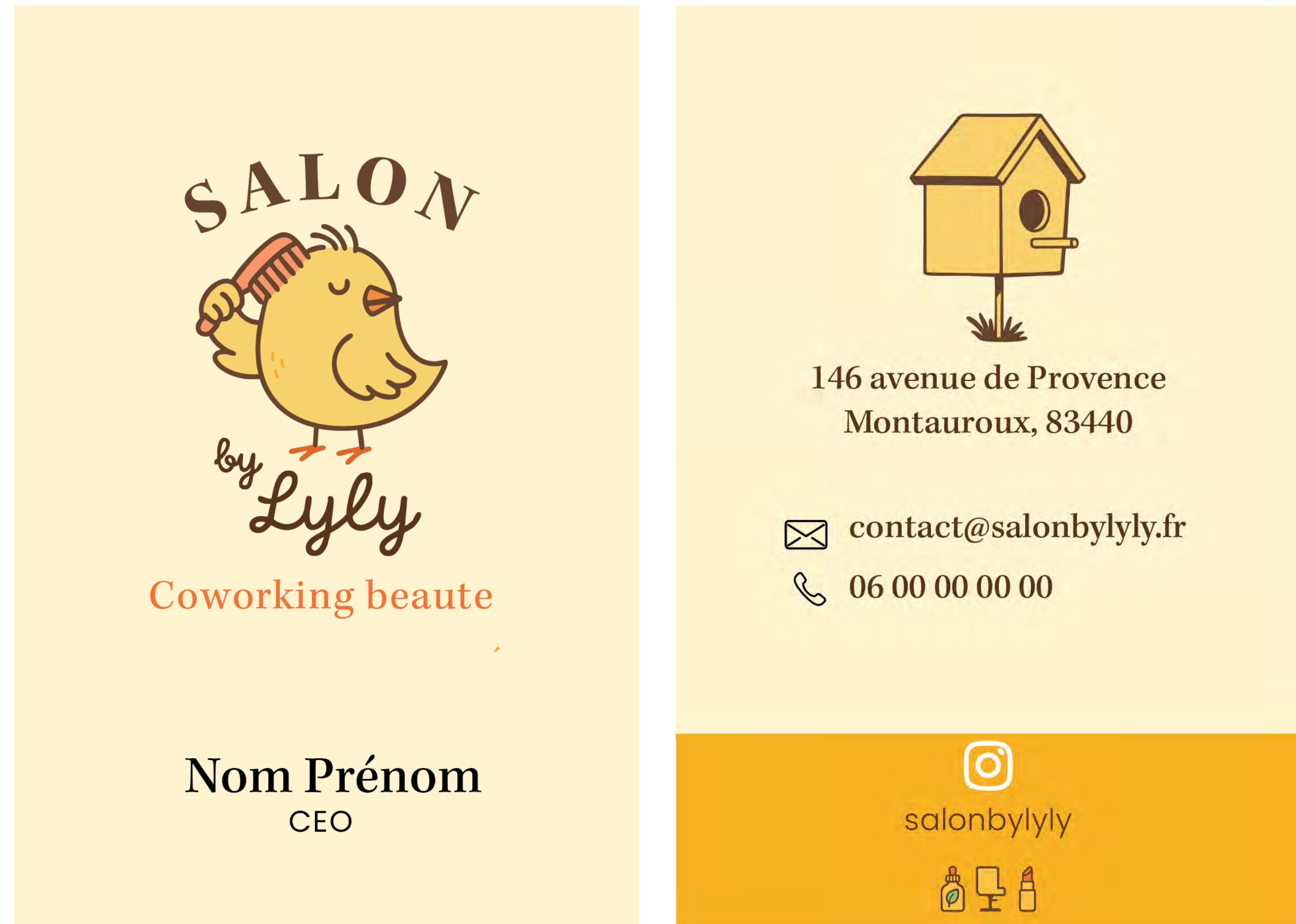
Carte de visite

Cette carte de visite met en valeur une identité affirmée et cohérente, où chaque élément graphique trouve sa place avec justesse et simplicité.

Détails techniques :

- Dimensions : 85 x 55 mm possible en 90 x 50 mm
- Papier couché mat
- 350 g/m²

SALON
by
Lyly



Lyly
Coworking beaute

Nom



146 avenue de Provence
Montauroux, 83440

✉ contact@salonbylyly.fr
☎ 06 00 00 00 00



SALON



Coworking beaute

Nom Prénom
CEO

Nom Prénom
CEO



146 avenue de Provence
Montauroux, 83440

✉ contact@salonbylyly.fr
☎ 06 00 00 00 00



SALON



Coworking beaute

SALON
by Lyly
Nom



Coworking beaute

Nom Prénom

Carte de correspondance

Cette carte peut accompagner une lettre, une invitation ou un devis. Elle renforce l'identité du salon à travers une communication soignée.

Détails techniques :

- Dimensions : 83 × 176 mm
- Papier cartonné mat ou légèrement texturé
- 300 g/m²



Nom Prénom

contact@salonbylyly.fr

146 avenue de Provence
Montauroux, 83440



Coworking beauté



Format harmonieux, facile à insérer dans une enveloppe standard tout en offrant un espace suffisant pour écrire un mot ou ajouter les coordonnées.

En - tête

Clarté visuelle et cohérence
graphique au service de la
marque.

Dimensions : A4



 <p>SALON by <i>Lyly</i></p> <p>Coworking beauté</p>		<p>Nom Prénom</p> <p>contact@salonbylyly.fr 146 avenue de Provence Montauroux, 83440</p>
<p>📧 À l'intention de Contact</p> <p>✉ contact@email.com</p> <p>☎ 01 02 03 04 05 06</p>		<p><i>Date : 1er janvier 2025</i></p>
<p>Lorem ipsum,</p> <p>Dolor sit amet, consectetur adipiscing elit, sed diam nonummy nibh euismod tincidunt ut laoreet dolore magna aliquam erat volutpat. Ut wisi enim ad minim veniam, quis nostrud exerci tation ullamcorper suscipit lobortis.</p> <p>Nisl ut aliquip ex ea commodo consequat. Duis autem vel eum iriure dolor in hendrerit in vulputate velit esse molestie consequat, vel illum dolore eu feugiat nulla facilisis at vero eros et accumsan et iusto odio dignissim qui blandit.</p> <p>Lorem ipsum dolor sit amet, consectetur adipiscing elit, sed diam nonummy nibh euismod tincidunt ut laoreet dolore magna aliquam erat volutpat. Ut wisi enim</p> <p>Lorem ipsum dolor sit amet, consectetur adipiscing elit, sed diam nonummy nibh euismod tincidunt ut laoreet dolore magna aliquam erat volutpat.</p> <p>Ut wisi enim ad minim veniam, quis nostrud.</p>		
<p><i>John Doe</i></p> <p>Nom Prénom CEO</p>		
	<p>146 avenue de Provence Montauroux, 83440</p>	<p>✉ contact@salonbylyly.fr ☎ 01 02 03 04 05 06</p>



À l'attention de Contact
contact@email.com
01 02 03 04 05 06

Nom Prénom
contact@salonbylyly.fr
146 avenue de Provence
Montauroux, 83440

Date : 1er janvier 2025

Lorem ipsum,

Dolor sit amet, consectetur adipiscing elit, sed diam nonummy nibh euismod tincidunt ut laoreet dolore magna aliquam erat volutpat. Ut wisi enim ad minim veniam, quis nostrud exerci tation ullamcorper suscipit lobortis.

Nisl ut aliquip ex ea commodo consequat. Duis autem vel eum iriure dolor in hendrerit in vulputate velit esse molestie consequat, vel illum dolore eu feugiat nulla facilisis at vero eros et accumsan et iusto odio dignissim qui blandit.

Lorem ipsum dolor sit amet, cons ectetuer adipiscing elit, sed diam nonummy nibh euismod tincidunt ut laoreet dolore magna aliquam erat volutpat. Ut wisi enim

Lorem ipsum dolor sit amet, cons ectetuer adipiscing elit, sed diam nonummy nibh euismod tincidunt ut laoreet dolore magna aliquam erat volutpat.

Ut wisi enim ad minim veniam, quis nostrud.

John Doe
Nom Prénom
CEO



146 avenue de Provence
Montauroux, 83440

contact@salonbylyly.fr
01 02 03 04 05 06

SALON
by Lyly

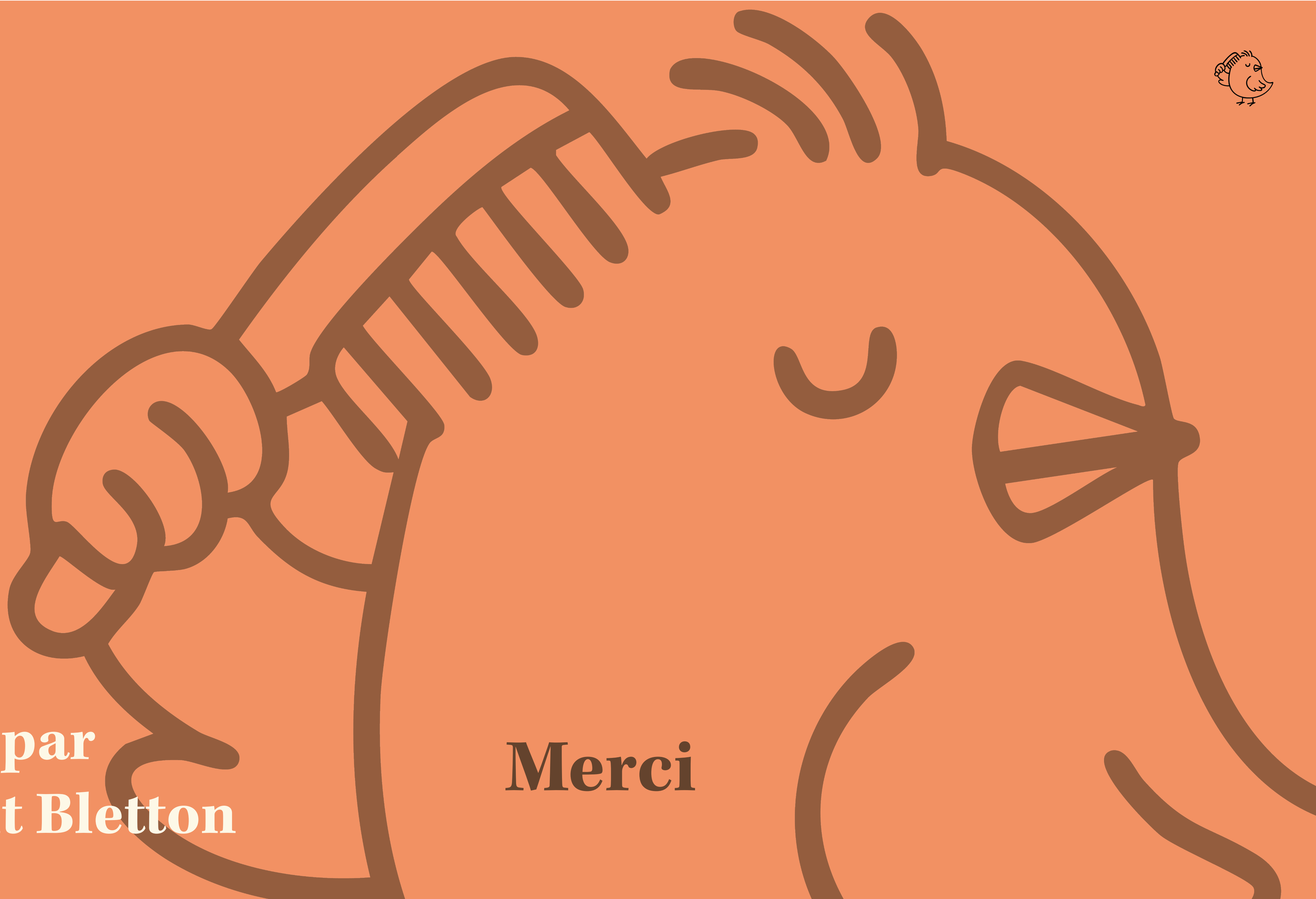
SALON
by Lyly





SALON
by
Lyly





**Réalisé par
Clément Bletton**

Merci